

# **VINAŘSTVÍ SEKT JAN PETRÁK V KOBYLÍ**

**ZS 2017/2018  
VÁCLAV ELIÁŠ : AUTOR  
VÝROBNÍ STAVBY - MORAVSKÉ VINAŘSTVÍ  
AG 32 ATELIÉR ARCHITEKTONICKÉ TVORBY II.  
ING. ARCH. JIŘÍ SKÁLA Ph.D : VEDOUCÍ ATELIÉRU**

**PRŮVODNÍ ZPRÁVA**

**NORMATIVNÍ PODKLADY - REFERENČNÍ PŘÍKLADY**

**SITUACE ŠIRŠÍCH VZTAHŮ**

**SITUACE**

**PŮDORYS 1.PP**

**PŮDORYS 1.NP**

**ŘEZ A-A'**

**ŘEZ B-B',C-C'**

**POHLED SV A JV**

**POHLED JZ A SZ**

**KONSTRUKČNÍ SCHÉMA**

**VIZUALIZACE**

**MODEL**



# ZADÁNÍ

ZADÁNÍM BYLO NAVRHNOUT VÝROBNÍ CELEK - VINAŘSTVÍ, TO MĚLO OBSAHOVAT SAMOTNOU VÝROBU VÍNA A SEKTU, TAK I DEGUSTACI A UBYTOVÁNÍ PRO HOSTY.

## ÚČEL STAVBY

HLAVNÍ SNAHOU BYLO NAVRHNOUT FUNKČNÍ A REPREZENTATIVNÍ OBJEKT. Z FUNKČNÍHO HLEDISKA, ABY POSKYTOVAL PŘÍSTŘEŠÍ, POCIT JISTOTY A KLIDNÉ PROTŘEDÍ A PŮSOBIL REPREZENTATIVNĚ A BYL JEDINEČNÝ A PŘESTO TVAROVĚ USPOŘÁDANÝ.

## URBANISTICKÉ ŘEŠENÍ

ŘEŠENÉ ÚZEMÍ SE NACHÁZÍ V OKRAJOVÉ ČÁSTI MĚSTA KOBYLÍ. PARCELA SE NACHÁZÍ NA PROLUCE MEZI RODINÝMI DOMI A BÝVALÉHO JZD. PŘÍJEZD NA POZEMEK JE PŘÍMO Z HLAVNÍ ULICE. BUDOVA SOUSEDÍ S BÝVALÝM JZD, DNES JDE O VINAŘSKÉ CENTRUM. OKOLNÍ ZASTAVBOU JSOU SPÍŠE RODINNÉ DOMY A STATKY. NA JIHOZÁPADU SE ROZLÍHÁ PANSKÝ LES POD KTERÝM SE A JE VÝŠE POLOŽEN NEŽ SAMOTNÁ OBEC. SEVEROVÝCHODNÍ STRANA DAVÁ VYNIKNOUT KOBYLÍMU VRCHU, KTERÝ SE TYČÍ NAD CELÝM OKOLÍ. SAMOTNÝ POZEMEK SE NACHÁZÍ V MÍRNĚ SVAŽITÉM SVAHU, JIHOVÝCHODNÍ ČÁST JE VELMI STRMÁ V POROVNÁNÍ S CELÍM POZEMKEM A PŘECHÁZÍ SMĚREM NA SEVEROZÁPAD V ROVINATÝ. NAVRHNUTÝ OBJEKT SE NACHÁZÍ VE STŘEDOVÉ A JIHOVÝCHODNÍ ČÁSTI POZEMKU, Z DŮVODU DOSTUPNOSTI A PROVOZU TAK I KVŮLI CO NEJMENŠÍM TERÉNÍM UPRAVÁM. ZBYTEK POZEMKU JE VYUŽIT PRO ZAHRADU, KTERÁ BUDE OSAZENA NÍZKÝMI KEŘÍ A KVĚTINAMI.

## ARCHITEKTONICKÉ ŘEŠENÍ

NA NÁVRH MĚLO NEJVĚTŠÍ PŘÍČINĚNÍ JEHO POLOHA A VELIKOST POZEMKU, JELIKOŽ JE NA HLAVNÍM TAHU OBCE A TO POSKYTUJE DOKONALÉ MÍSTO PRO OBCHOD A OBSLUHU VÝROBY. TVAR OBJEKTŮ NEJSOU NIJAK KOMPLIKOVANÉ, HMOTY OBJEKTŮ JSOU ZÁKLADNÍ GEOMETRICKÉ TVARY. SLOŽITOST TA SE PROJEVÍ NA DĚROVANÝCH STĚNÁCH, KTERÉ VYNIKSÍ NA ČISTÝCH PLOCHÁCH ODJEKTŮ. OBJEKT VÝROBY JE ZASAZEN DO TERÉNU A ČÁSTI NAD TERÉNEM BUDOU POROSTLÉ ZELENÍ ABY SPLINULI S TERÉNEM A PŮSOBILY TAK VELKÝM OBJEMEM. VÝROBA JE ZASTŘEŠENA PLOCHOU STŘECHOU, NA KTERÉ JE BUDOVA VINOTÉKY A ZBYTEK JE VYUŽIT JAKO POCHOZÍ STŘECHA PRO NÁVŠTĚVNÍKY. TVAR VINOTÉKY VYCHÁZÍ ZE CTĚNÍ STAVEBNÍ ČÁRY ULICE A Z KONSTRUKCE. ZASTŘEŠENÍ VINOTÉKY A UBYTOVÁNÍ JE PULTOVOU STŘECHOU A I JEJICH TVAR JE VELMI PODOBNÝ.

# DISPOZIČNÍ ŘEŠENÍ

VINAŘSTVÍ SE DĚLÍ NA TŘI CELKY: VÝROBU, UBYTOVÁNÍ A VINOTÉKU, NÁZEV NAPOVÍDÁ JEJICH ÚČELU. V PŘEDNÍ ČÁSTI POZEMKU SE NAZÁZÍ VINOTÉKA, POD KTEROU SE NACHÁZÍ VÝROBA A UBYTOVÁNÍ SE NACHÁZÍ V ZÁDNÍ ČÁSTI POZEMKU. VSTUP DO VINOTÉKY JE ZE SEVEROVÝCHODNÍ STRANY A PŘÍMO Z HLAVNÍ KOMUNIKACE, NA VSTUP NAVAŽUJE CHODBA. NA PRAVÉ STRANĚ JSOU DVEŘE DO VINOTÉKY, NAPROTI VINOTÉCE JSOU DVEŘE NA TOALETU. NA KONCI CHODBY JE VSTUP DO VÝROBY A DO DEGUSTAČNÍ MÍSTNOSTI. Z JIHOZÁPADNÍ STRANY SE VSTUPUJE DO UBYTOVÁNÍ A VÝROBY. Z JIHOZÁPADNÍ STRANY JE VSTUP DO UBYTOVÁNÍ A DO VÝROBY. UBYTOVÁNÍ JE ROZDĚLENO NA SAMOSTATNÉ POKOJE PŘÍMO Z VENKOVNÍHO KRYTÉHO PROTORU. POKOJ MAJÍ VŽDY TUTU SESTAVU MÍSTNOSTÍ ZADVEŘÍ, NA KTERÉ NAVAŽUJE POKOJ A KOUPELNA. DO VÝROBY JSOU DVA VSTUPY: PRO ZAMĚSTNANCE A ADMINISTRATIVU A DRUHÝ PRO PŘÍJEM A VÍDEJ VÍNA. DISPOZICE VÝROBY VÍNA PŘIPOMÍNÁ PÍSMENO C A ZABÍRÁ 2/3 PLOCH VÝROBY, ZBYLOU PLOCHU ZABÍRÁ ZÁZEMÍ PRO ZAMĚSTNANCE A SKLADY.

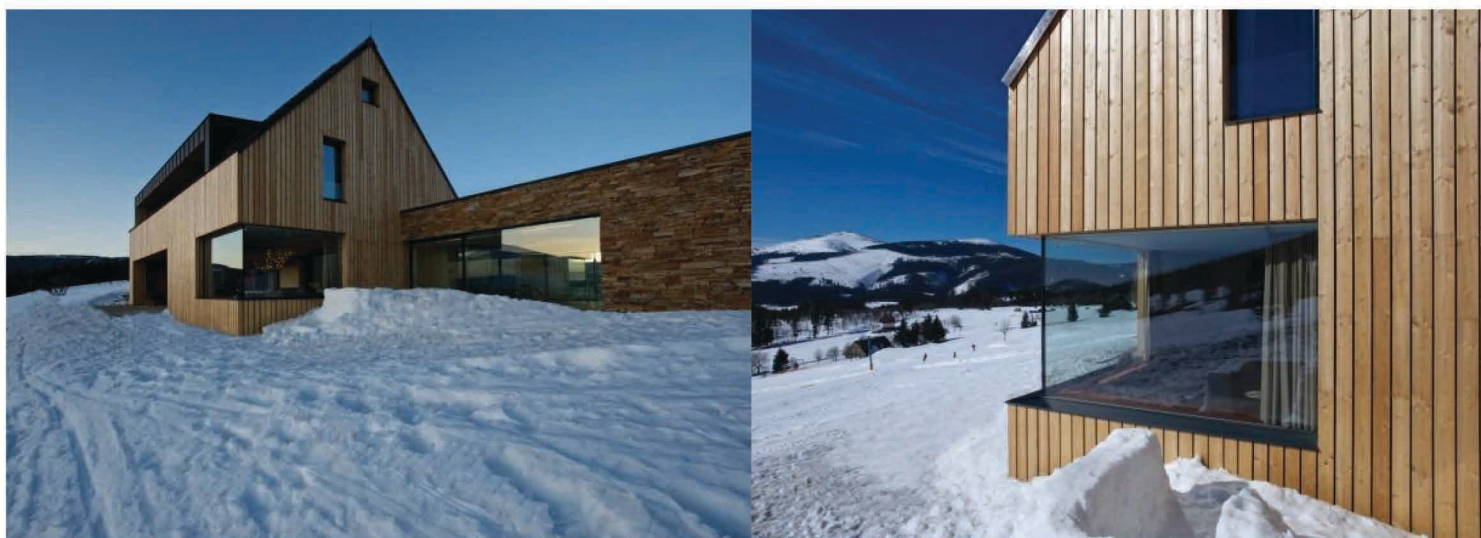
## KONSTRUKČNÍ A MATERIÁLOVÉ ŘEŠENÍ

STAVBA JE ZALOŽENA NA ZÁKLADOVÝCH PASECH. NA ZÁKLADOVÝCH PASECH JE POLOŽENA DRÁTKOBETONOVÁ DESKA. SVISLOU NOSNOU KONSTRUKCI TVOŘÍ KOMBINACE ZDĚNÉHO A SKELETOVÉHO SYSTÉMU. STROPNÍ KONSTRUKCI TVOŘÍ ŽELEZOBETONOVÝ MONOLITICKÝ TRÁMOVÝ STROP. KONSTRUKCE JSOU Z JEDNOVRSTVÉHO A VÍCEVRSTVÉHO ZDIVA PODLE ÚČELU STAVBY. BUDOVA VÝROBY JE ZE ŽELOZOBETONU, ABY BYLI SPLNĚNY VŠECHNY PODMÍNKY PRO VÝROBU A ZE STAVEBNÍHO HLEDISKA, ABY STAVBA ODOLALA ZEMNÍMU TLAKU A ZATÍŽENÍ. PRO BUDOVU VINOTÉKY A UBYTOVÁNÍ BYL ZVOLEN ZPŮSOB DŘEVOSTAVBY ABY NEBYLO TAK VELKÉ ZATÍŽENÍ A BYLO DOSAŽENO MAXIMALNÍHO PŘÍZPŮSOBENÍ. FASÁDA SE ŘEŠENA SILIKÁTOVOU OMÍTKOU BÍLÉ BARVY.

## ZÁKLADNÍ VÝMĚRY

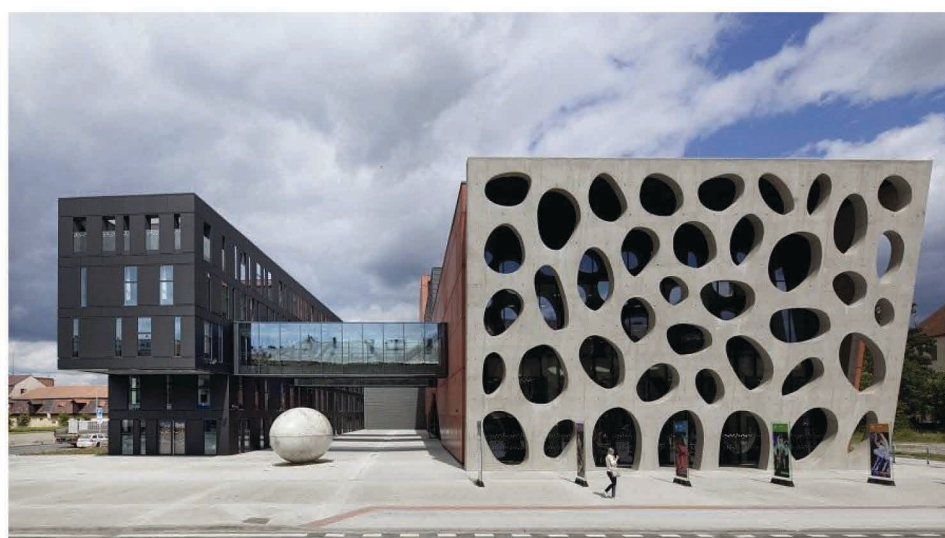
PLOCHA POZEMKU:	1 620	m <sup>2</sup>
ZASTAVĚNÁ PLOCHA:	799	m <sup>2</sup>
CELKOVÁ UŽITNÁ PLOCHA:	821	m <sup>2</sup>
OBĚSTAVĚNÝ PROSTOR:	3 214	m <sup>3</sup>





ARCHITEKT | STUDIO ADR  
LOKACE | ČESKO, HORNÍ MALÁ ÚPA  
PROJEKT | 2010  
DŮVOD | PROSTOR, ČISTÉ LINIE, NEPŘESAHUJÍCÍ KONSTRUKCE

VLADIMÍR KRUŽÍK | ARCHITEKT  
ČESKO, PLZEŇ | LOKACE  
2012-2014 | PROJEKT  
FORMA, VÝTVARNÝ PRVEK | DŮVOD



STUDIO ADR A STANISLAV KOPECKÝ | ARCHITEKT  
ČESKO, KAMENNÝ DVŮR U DOBŘÍŠE | LOKACE  
19. STOLETÍ, REKONSTRUKCE 2010 | PROJEKT  
CIT, MATERIÁLY, OŽIVENÍ | DŮVOD

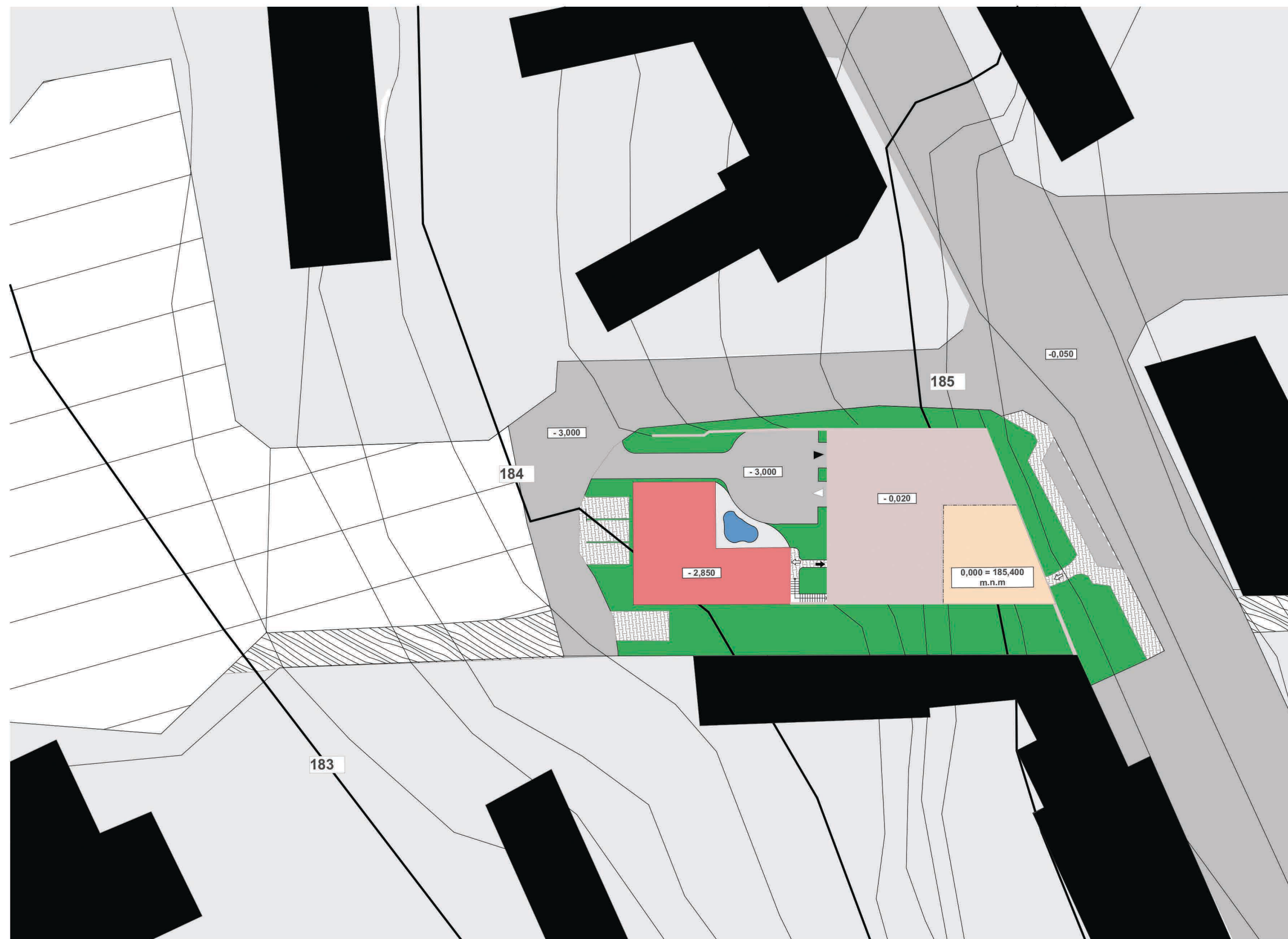




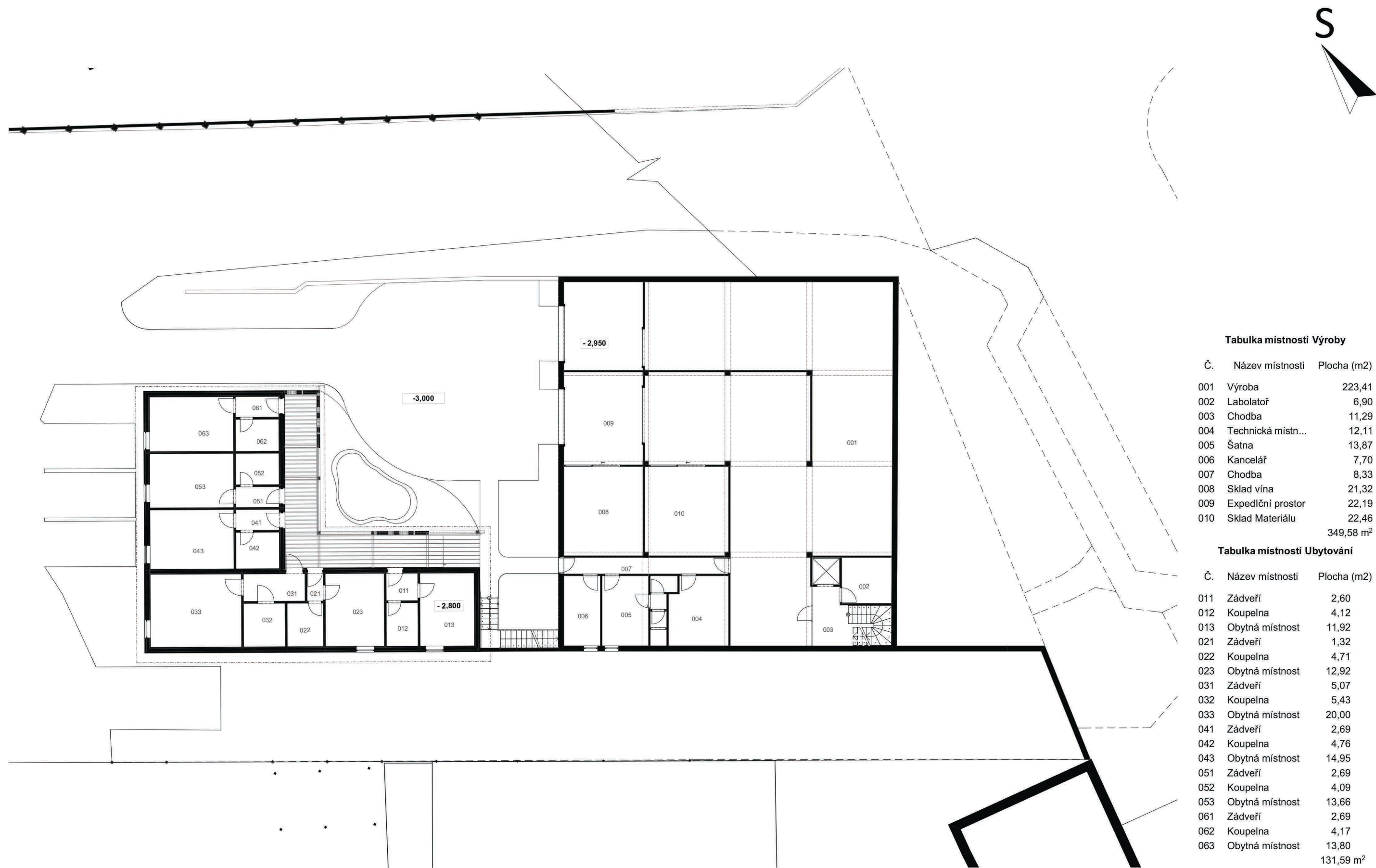


-  ZADANÁ PARCELA
-  BUDOVY
-  ORNÁ PŮDA
-  POZEMNÍ KOMUNIKACE
-  ZASTAVĚNÉ ÚZEMÍ





- UBYTOVÁNÍ
- POCHOZÍ STŘECHA
- VINOTÉKA
- ORNÁ PŮDA
- POZEMNÍ KOMUNIKACE
- ZASTAVĚNÉ ÚZEMÍ
- NAVRHOVANÁ ZELEŇ
- ZPEVNĚNÉ PLOCHY
- ODVODŇOVACÍ POTOK



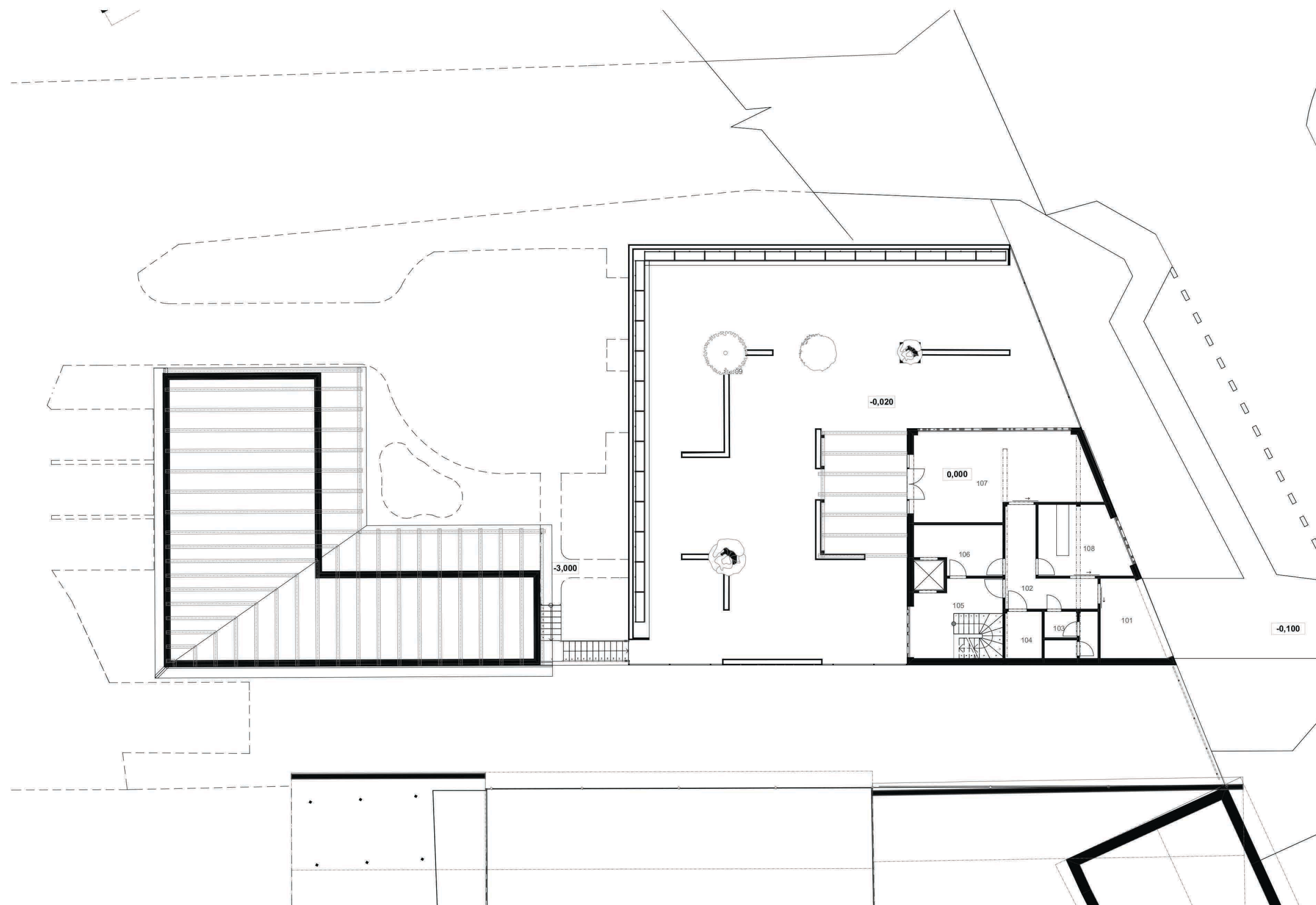
Tabulka místností Výroby

Č.	Název místnosti	Plocha (m2)
001	Výroba	223,41
002	Labolator	6,90
003	Chodba	11,29
004	Technická místn...	12,11
005	Šatna	13,87
006	Kancelář	7,70
007	Chodba	8,33
008	Sklad vína	21,32
009	Expediční prostor	22,19
010	Sklad Materiálu	22,46
		349,58 m²

Tabulka místností Ubytování

Č.	Název místnosti	Plocha (m2)
011	Zádveří	2,60
012	Koupelna	4,12
013	Obytná místnost	11,92
021	Zádveří	1,32
022	Koupelna	4,71
023	Obytná místnost	12,92
031	Zádveří	5,07
032	Koupelna	5,43
033	Obytná místnost	20,00
041	Zádveří	2,69
042	Koupelna	4,76
043	Obytná místnost	14,95
051	Zádveří	2,69
052	Koupelna	4,09
053	Obytná místnost	13,66
061	Zádveří	2,69
062	Koupelna	4,17
063	Obytná místnost	13,80
		131,59 m²





Tabulka místností Vinotéky

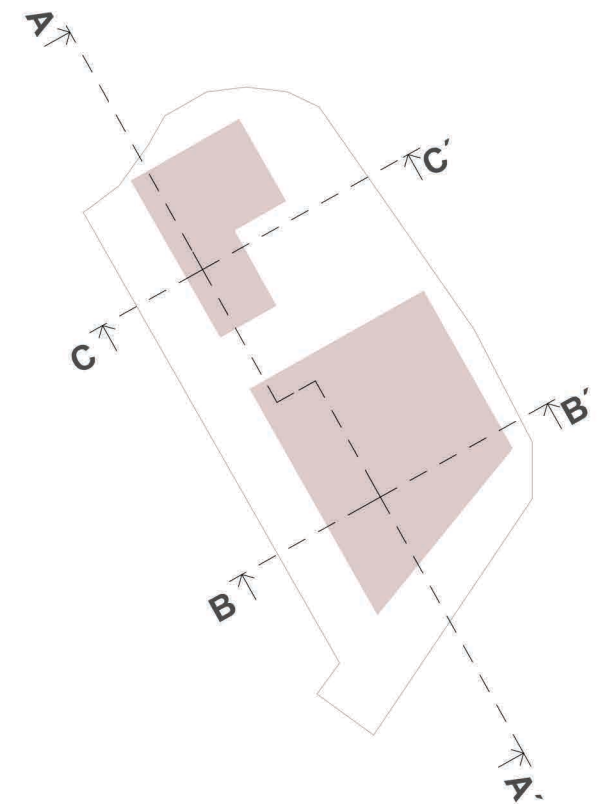
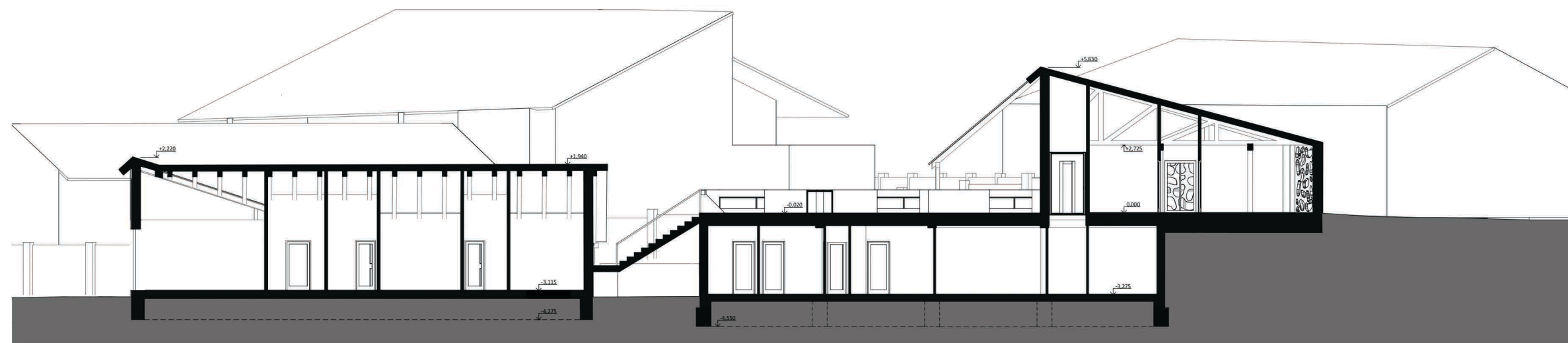
Č.	Název místnosti	Plocha (m2)
101	Závětrí	11,11
102	Chodba	12,64
103	WC - muži	5,75
104	WC - invalidé, ženy	4,14
105	Chodba	16,42
106	Skład	9,43
107	Degustace	34,83
108	Vinotéka	14,42
109	Pochozí střecha	302,38
		411,12 m²

ZS 2017/2018  
VÁCLAV ELIÁŠ : AUTOR  
VÝROBNÍ STAVBY - MORAVSKÉ VINAŘSTVÍ  
AG 32 ATELIÉR ARCHITEKTONICKÉ TVORBY II.  
ING. ARCH. JIŘÍ SKÁLA Ph.D : VEDOUČÍ ATELIÉRU

1:200

PŮDORYS 1.NP

# ŘEZ A-A'

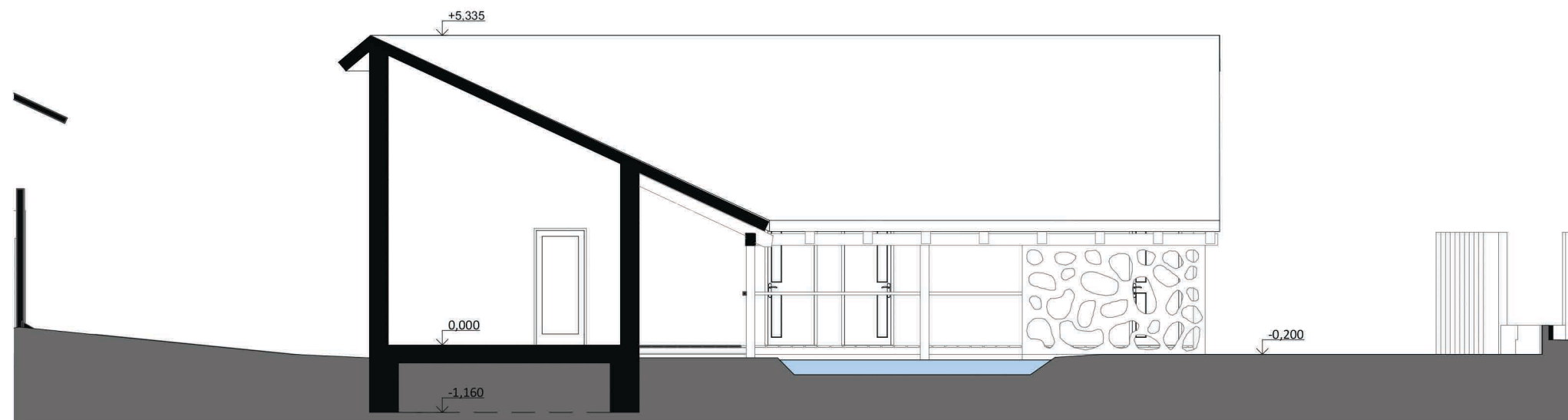


ZS 2017/2018  
VÁCLAV ELIÁŠ : AUTOR  
VÝROBNÍ STAVBY - MORAVSKÉ VINAŘSTVÍ  
AG 32 ATELIÉR ARCHITEKTONICKÉ TVORBY II.  
ING. ARCH. JIŘÍ SKÁLA Ph.D : VEDOUcí ATELIÉRU

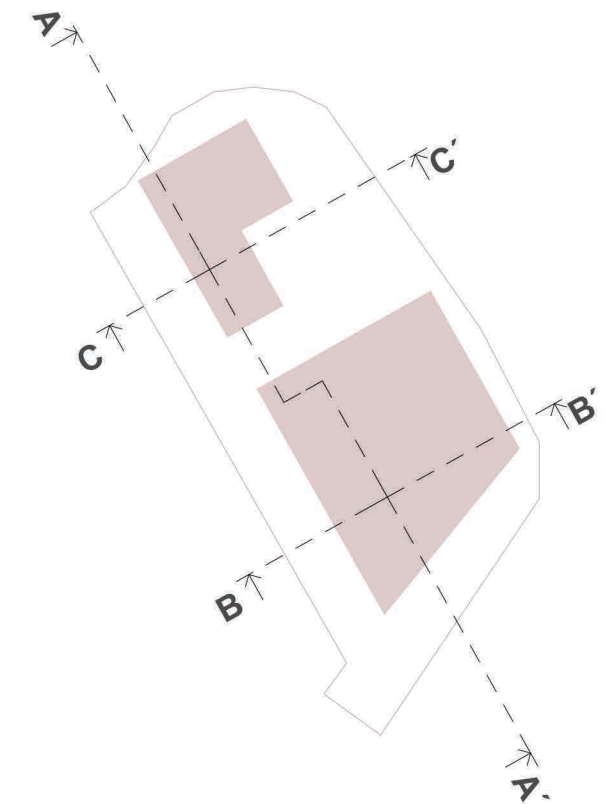
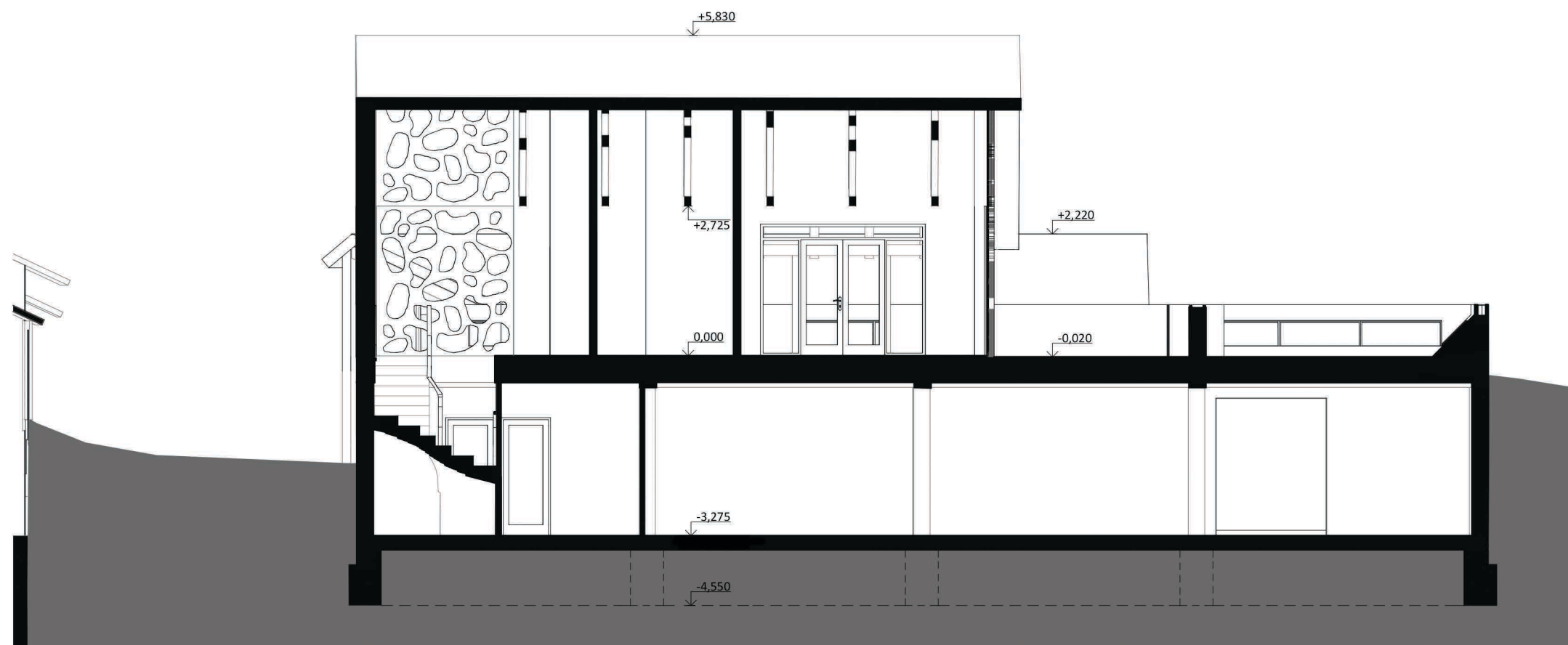
1:200

ŘEZ A-A'

## ŘEZ C-C'



## ŘEZ B-B'

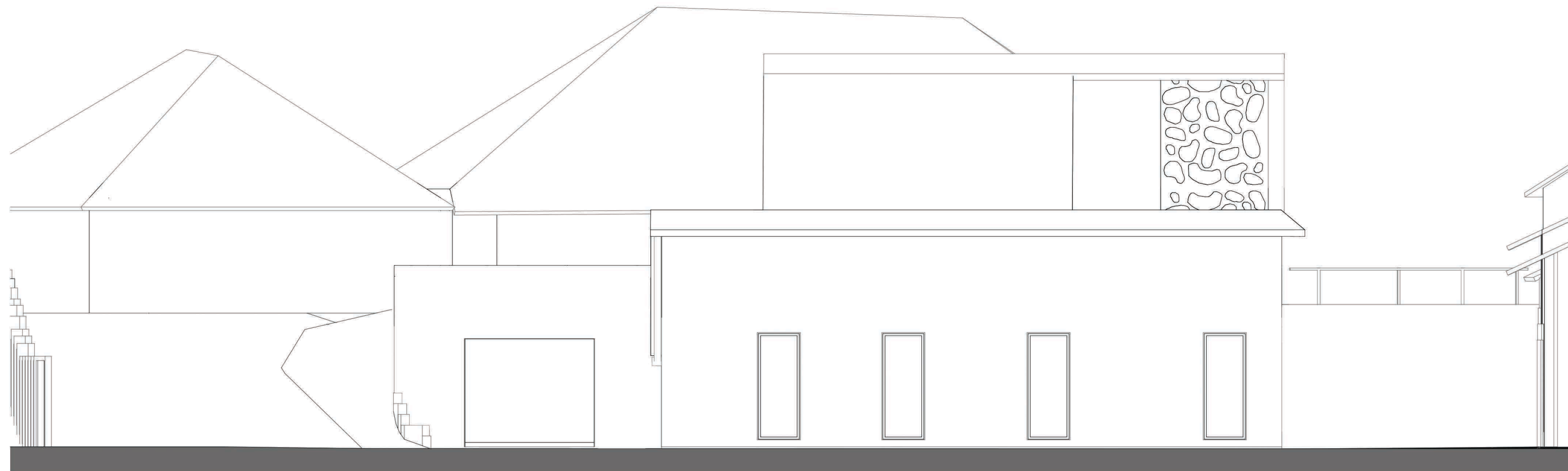




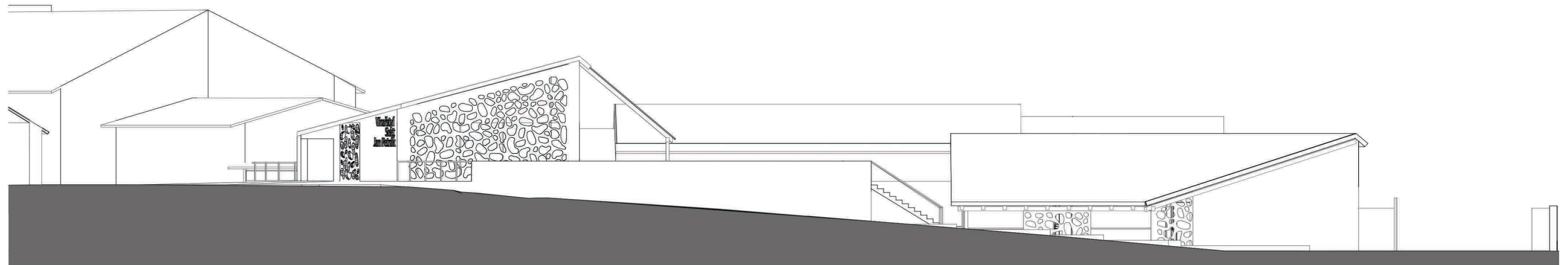
## SEVEROVÝCHODNÍ



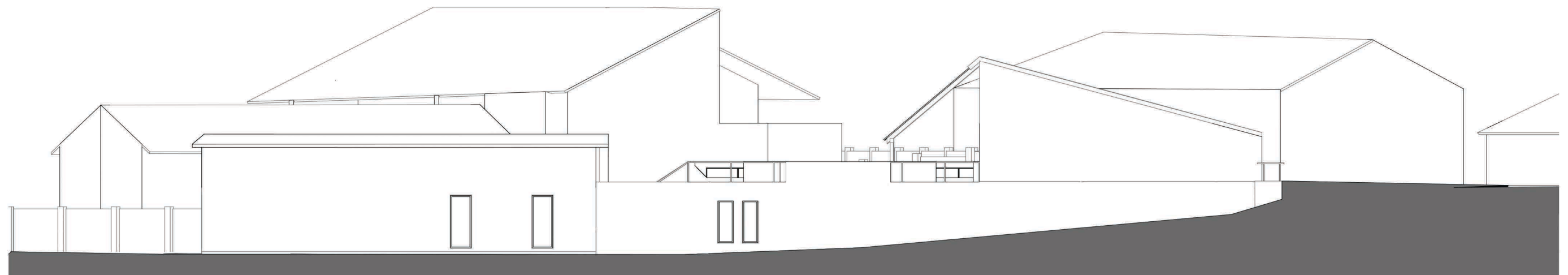
## JIHOZÁPADNÍ

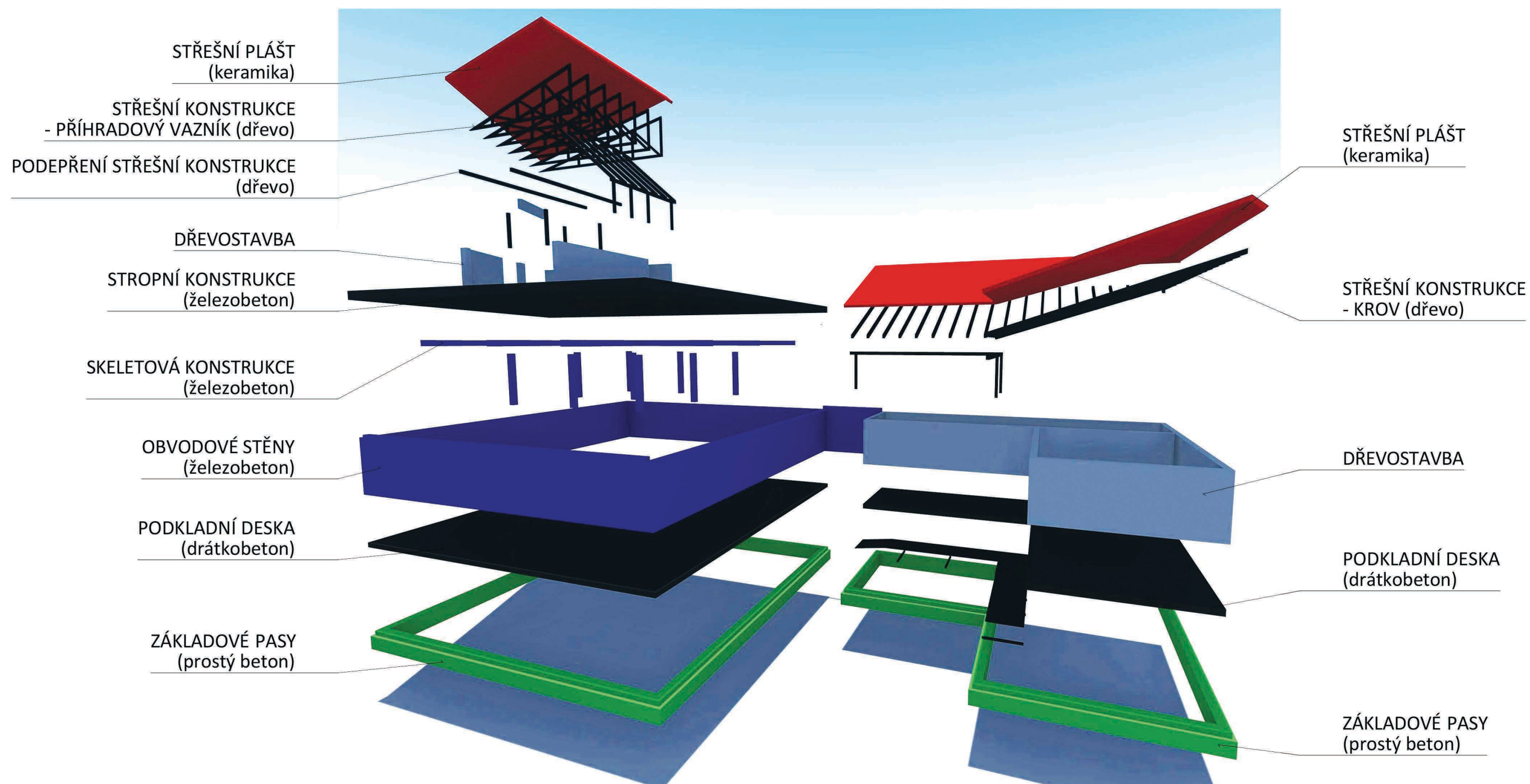


## SEVEROZÁPADNÍ



## JIHOVÝCHODNÍ









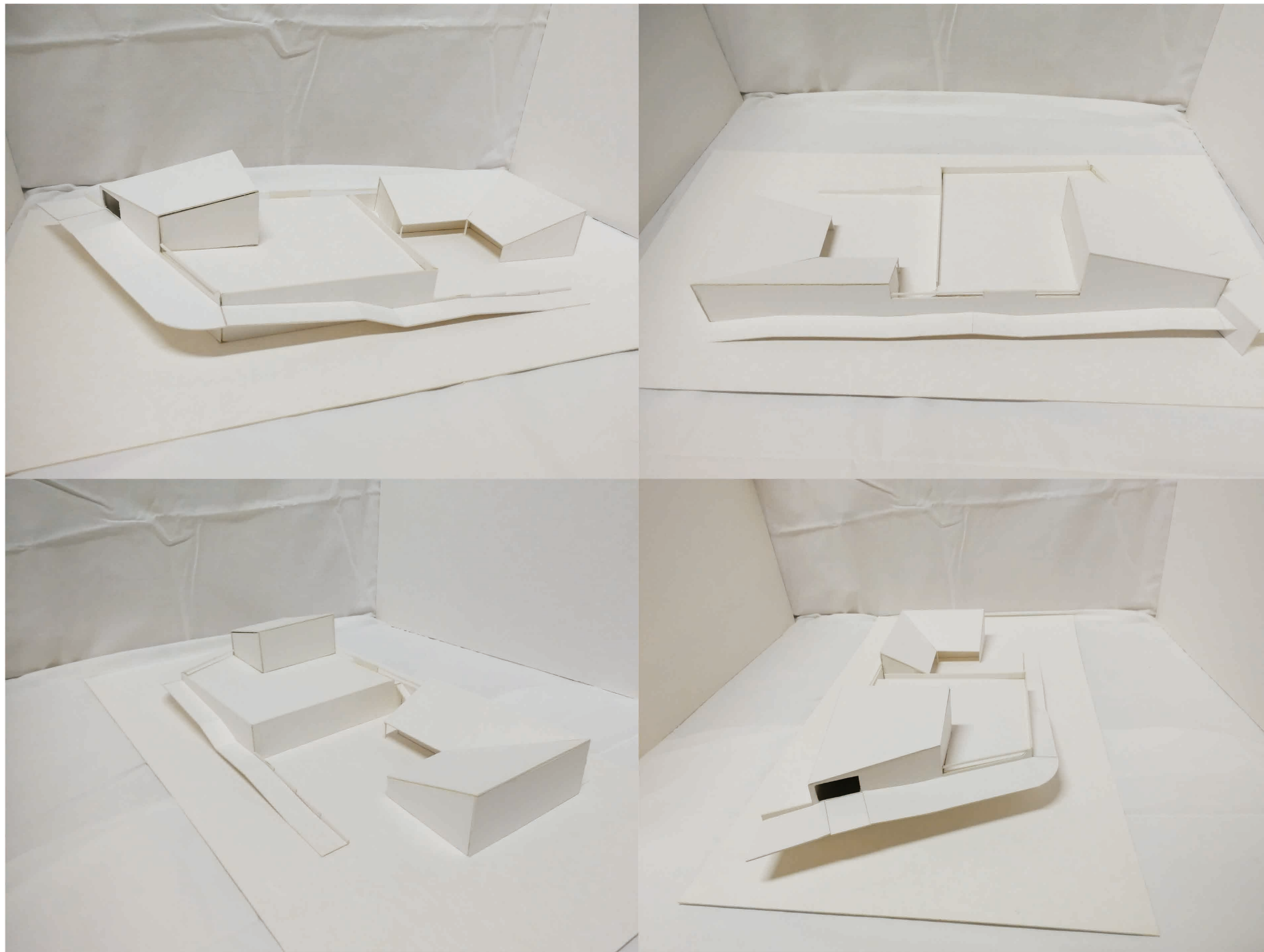




ZS 2017/2018  
 VÁCLAV ELIÁŠ : AUTOR  
 VÝROBNÍ STAVBY - MORAVSKÉ VINAŘSTVÍ  
 AG 32 ATELIÉR ARCHITEKTONICKÉ TVORBY II.  
 ING. ARCH. JIŘÍ SKÁLA Ph.D : VEDOUČÍ ATELIÉRU

VIZUALIZACE





ZS 2017/2018  
 VÁCLAV ELIÁŠ : AUTOR  
 VÝROBNÍ STAVBY - MORAVSKÉ VINAŘSTVÍ  
 AG 32 ATELIÉR ARCHITEKTONICKÉ TVORBY II.  
 ING. ARCH. JIŘÍ SKÁLA Ph.D : VEDOUcí ATELIÉRU

**MODEL**